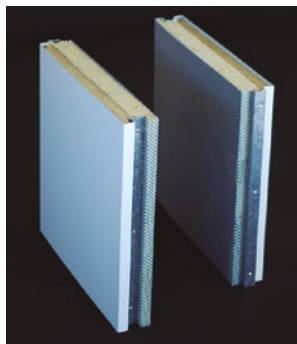
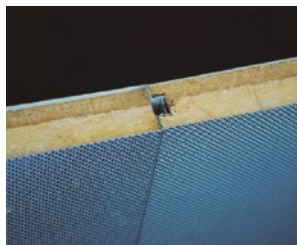


## J.2 Paneles y espumas

### Paneles acústicos



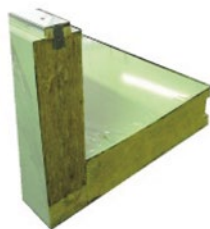
**Características**

Fabricados en acero: la cara lisa o exterior de 0.6 mm., prelacada en color blanco o en silver-metalic, y la cara multiperforada o interior en acero microestirado galvanizado y perforaciones de 3x3 mm. con núcleo de lana mineral de 80 mm. Se unen entre sí de forma machihembrada pudiéndose colocar en vertical o en horizontal, en función de las necesidades. Los paneles se sujetan a una estructura metálica de perfiles en "U" y a su vez a una serie de perfiles estructurales que la fijan a su ubicación. Para otros acabados: consultar. Medidas estándar: 500 mm. de ancho y 3000 mm. de longitud.



ACCESORIOS DE MONTAJE	
Modelo	Precio
Modul-80 (32 db)	<b>Consultar precios</b>
Modul-80R (36 db)	
Panel esquinero 80	
Panel esquinero 80R	
Perfil esquinero	
Perfil inferior o superior	
Omega central	

\* Galvanizado o blanco de 1,5 mm. y 3 metros.



Panel esquinero



Perfil esquinero



Perfil inferior o superior

J.2 Paneles y espumas

Espumas acústicas y térmicas



**Características**

Espuma flexible de poliuretano en base poliéster cuya superficie ha sido transformada en forma de perfilado o pirámide. Disponible en color gris antracita.

ESPUMA PERFILADA Y PIRAMIDAL				
Modelo	Espesor (mm.)	Color	Presentación (planchas en mm.)	€/m <sup>2</sup>
20/10	20	Gris	2000x1000	<b>12,50</b>
30/15	30	Gris	2000x1000	<b>16,60</b>
40/15	40	Gris	2000x1000	<b>19,90</b>
50/20	50	Gris	2000x1000	<b>26,80</b>
65/50	65	Gris	1000x1000	<b>37,95</b>

Propiedad	Especificación	Comentario
Densidad	25 ± 1,5 kg/m <sup>3</sup>	UNE-EN ISO 845
Dureza a la compresión	3,3 ± 0,4 kPa	UNE-EN ISO 3386-1
Comportamiento frente al fuego	<100 mm	FMVSS 302
Conductividad térmica 20°C	0,038 W/mK	UNE 92 202
Rango de temperatura de trabajo	-40/+100 °C	En intermitente hasta 145°C

Aislamiento acústico



**Características**

El complejo insonorizante TCB-2 está formado por dos capas. La primera de ellas está compuesta por una matriz polimérica de base caucho EPDM y EVA con una alta aditivación de cargas minerales. La segunda es un fieltro no tejido de fibras textiles de algodón unidas mediante resina fenólica curada.

**Aplicaciones**

Se emplea principalmente como aislante acústico en el sector de la construcción, en suelos, paredes y techos. También para aislamiento acústico y térmico de paredes metálicas de poco espesor y como recubrimiento de motores, bombas, compresores y otras máquinas industriales.

AISLAMIENTO ACÚSTICO			
Modelo	Espesor (mm.)	Presentación (rollos en m.)	€/m <sup>2</sup>
TCB2	18	1x5	<b>27,90</b>