

## A.2 Conductos DINAK

A

### DINAK DP

## Chimenea modular metálica en acero inoxidable policombustible



#### Características

Aislamiento continuo. Alta resistencia mecánica a los esfuerzos verticales y horizontales. Ausencia de puente térmico. Disponibilidad de diámetros de 80 a 1200 mm. Sobrepresión máxima 40 Pa. Temperatura máxima de funcionamiento 600°C.

#### Aplicaciones

Calderas domésticas e industriales para producción de calefacción y ACS. Hornos de panadería y contería. Generadores de aire caliente. Chimeneas de salón. Conducción, ventilación y evacuación de aire, humos, etc.

#### Materiales

**Pared interior:**  
AISI 304 (1.4301)  
**Aislamiento:**  
Lana de roca 30 mm  
En las uniones: lana de roca  
**Acabado:**  
Lacado según gama RAL  
**Pared exterior:**  
AISI 304 (1.4301)  
Cobre, acero galvanizado  
(para instalaciones en interiores).

### Módulos rectos

020



024



025



022



023



Ø mm	Módulo recto 960 mm		Módulo recto 460 mm		Módulo recto 290 mm		Extensible largo 550-900 mm		Extensible corto 370-550 mm	
	Código	€/ud.	Código	€/ud.	Código	€/ud.	Código	€/ud.	Código	€/ud.
125	0300 12 020	<b>139,46</b>	0300 12 024	<b>85,86</b>	0300 12 025	<b>71,60</b>	0300 12 022	<b>176,27</b>	0300 12 023	<b>135,39</b>
150	0300 15 020	<b>155,81</b>	0300 15 024	<b>96,13</b>	0300 15 025	<b>79,76</b>	0300 15 022	<b>196,72</b>	0300 15 023	<b>149,71</b>
175	0300 17 020	<b>174,21</b>	0300 17 024	<b>108,76</b>	0300 17 025	<b>92,07</b>	0300 17 022	<b>217,16</b>	0300 17 023	<b>168,09</b>
200	0300 20 020	<b>213,08</b>	0300 20 024	<b>131,25</b>	0300 20 025	<b>108,76</b>	0300 20 022	<b>260,14</b>	0300 20 023	<b>198,78</b>
250	0300 25 020	<b>272,41</b>	0300 25 024	<b>157,89</b>	0300 25 025	<b>133,33</b>	0300 25 022	<b>325,90</b>	0300 25 023	<b>241,69</b>
300	0300 30 020	<b>325,90</b>	0300 30 024	<b>198,78</b>	0300 30 025	<b>155,81</b>	0300 30 022	<b>374,99</b>	0300 30 023	<b>284,62</b>
350	0300 35 020	<b>369,12</b>	0300 35 024	<b>201,36</b>	0300 35 025	<b>172,42</b>	0300 35 022	<b>454,65</b>	0300 35 023	<b>329,17</b>
400	0300 40 020	<b>423,05</b>	0300 40 024	<b>238,71</b>	0300 40 025	<b>205,44</b>	0300 40 022	<b>553,72</b>	0300 40 023	<b>388,22</b>
450	0300 45 020	<b>465,06</b>	0300 45 024	<b>263,66</b>	0300 45 025	<b>228,05</b>	0300 45 022	<b>593,70</b>	0300 45 023	<b>432,04</b>
500	0300 50 020	<b>515,49</b>	0300 50 024	<b>361,82</b>	0300 50 025	<b>271,85</b>	0300 50 022	<b>611,38</b>	0300 50 023	<b>458,13</b>
550	0300 55 020	<b>560,64</b>	0300 55 024	<b>384,99</b>	0300 55 025	<b>287,46</b>	0300 55 022	<b>646,15</b>	0300 55 023	<b>478,95</b>
600	0300 60 020	<b>649,63</b>	0300 60 024	<b>434,78</b>	0300 60 025	<b>323,99</b>	0300 60 022	<b>736,56</b>	0300 60 023	<b>538,11</b>

Conductos DINAK A.2

Desviaciones

040



433



031



060



061



050



Ø mm	Codo 45°		Codo 90°		Te 90°		Colector de hollín		Colector de hollín con desagüe		Módulo de comprobación 290 mm	
	Código	€/ud.	Código	€/ud.	Código	€/ud.	Código	€/ud.	Código	€/ud.	Código	€/ud.
125	0300 12 040	<b>94,11</b>	0300 12 433	<b>194,85</b>	0300 12 031	<b>164,00</b>	0319 12 060	<b>24,55</b>	0319 12 061	<b>34,75</b>	0300 12 050	<b>121,01</b>
150	0300 15 040	<b>104,70</b>	0300 15 433	<b>216,76</b>	0300 15 031	<b>182,37</b>	0319 15 060	<b>26,60</b>	0319 15 061	<b>36,84</b>	0300 15 050	<b>129,25</b>
175	0300 17 040	<b>119,01</b>	0300 17 433	<b>246,34</b>	0300 17 031	<b>253,94</b>	0319 17 060	<b>30,69</b>	0319 17 061	<b>38,86</b>	0300 17 050	<b>139,46</b>
200	0300 20 040	<b>137,41</b>	0300 20 433	<b>284,50</b>	0300 20 031	<b>284,62</b>	0319 20 060	<b>34,75</b>	0319 20 061	<b>45,03</b>	0300 20 050	<b>155,81</b>
250	0300 25 040	<b>166,05</b>	0300 25 433	<b>343,81</b>	0300 25 031	<b>346,38</b>	0319 25 060	<b>40,91</b>	0319 25 061	<b>53,20</b>	0300 25 050	<b>182,37</b>
300	0300 30 040	<b>196,72</b>	0300 30 433	<b>407,31</b>	0300 30 031	<b>403,64</b>	0319 30 060	<b>51,13</b>	0319 30 061	<b>61,37</b>	0300 30 050	<b>211,06</b>
350	0300 35 040	<b>288,77</b>	0300 35 433	<b>597,87</b>	0300 35 031	<b>686,24</b>	0301 35 060	<b>180,04</b>	0300 35 061	<b>225,82</b>	0300 35 050	<b>251,92</b>
400	0300 40 040	<b>346,38</b>	0300 40 433	<b>717,16</b>	0300 40 031	<b>813,39</b>	0301 40 060	<b>211,50</b>	0300 40 061	<b>257,34</b>	0300 40 050	<b>309,57</b>
450	0300 45 040	<b>508,32</b>	0300 45 433	<b>1.052,41</b>	0300 45 031	<b>907,43</b>	0301 45 060	<b>239,22</b>	0300 45 061	<b>284,32</b>	0300 45 050	<b>334,05</b>
500	0300 50 040	<b>575,74</b>	0300 50 433	<b>1.192,06</b>	0300 50 031	<b>1.091,87</b>	0301 50 060	<b>280,55</b>	0300 50 061	<b>311,54</b>	0300 50 050	<b>436,30</b>
550	0300 55 040	<b>839,94</b>	0300 55 433	<b>1.739,03</b>	0300 55 031	<b>1.188,32</b>	0301 55 060	<b>298,95</b>	0300 55 061	<b>327,93</b>	0300 55 050	<b>454,77</b>
600	0300 60 040	<b>983,47</b>	0300 60 433	<b>2.036,18</b>	0300 60 031	<b>1.470,93</b>	0301 60 060	<b>323,86</b>	0300 60 061	<b>354,53</b>	0300 60 050	<b>481,36</b>

Terminales

010



1V0



011



12B



015



Ø mm	Sombbrero		Terminal tipo Venturi		Salida libre		Sombbrero antilluvia		Salida direccional horizontal	
	Código	€/ud.	Código	€/ud.	Código	€/ud.	Código	€/ud.	Código	€/ud.
125	0301 12 010	<b>98,22</b>	—	—	0301 12 011	<b>74,58</b>	0301 12 12B	<b>108,76</b>	0309 12 015	<b>70,06</b>
150	0301 15 010	<b>114,88</b>	0300 15 1V0	<b>778,68</b>	0301 15 011	<b>80,08</b>	0301 15 12B	<b>127,18</b>	0309 15 015	<b>88,12</b>
175	0301 17 010	<b>133,33</b>	0300 17 1V0	<b>839,19</b>	0301 17 011	<b>88,41</b>	0301 17 12B	<b>147,64</b>	0309 17 015	<b>88,12</b>
200	0301 20 010	<b>155,81</b>	0300 20 1V0	<b>885,44</b>	0301 20 011	<b>113,22</b>	0301 20 12B	<b>172,18</b>	0309 20 015	<b>111,53</b>
250	0301 25 010	<b>204,96</b>	0300 25 1V0	<b>1.004,95</b>	0301 25 011	<b>135,33</b>	0301 25 12B	<b>225,34</b>	0309 25 015	<b>153,58</b>
300	0301 30 010	<b>249,87</b>	0300 30 1V0	<b>1.251,13</b>	0301 30 011	<b>163,36</b>	0301 30 12B	<b>274,40</b>	0309 30 015	<b>175,45</b>
350	0301 35 010	<b>336,13</b>	0300 35 1V0	<b>1.519,55</b>	0301 35 011	<b>182,77</b>	0301 35 12B	<b>368,84</b>	0309 35 015	<b>197,29</b>
400	0301 40 010	<b>430,16</b>	0300 40 1V0	<b>1.716,64</b>	0301 40 011	<b>226,93</b>	0301 40 12B	<b>473,17</b>	0309 40 015	<b>227,53</b>
450	0301 45 010	<b>471,12</b>	0300 45 1V0	<b>2.037,68</b>	0301 45 011	<b>262,84</b>	0301 45 12B	<b>518,51</b>	0309 45 015	<b>294,02</b>
500	—	—	0300 50 1V0	<b>2.314,11</b>	0301 50 011	<b>345,62</b>	—	—	0309 50 015	<b>349,33</b>
550	—	—	0300 55 1V0	<b>2.668,65</b>	0301 55 011	<b>362,16</b>	—	—	0309 55 015	<b>401,75</b>
600	—	—	0300 60 1V0	<b>2.802,07</b>	0301 60 011	<b>398,10</b>	—	—	0309 60 015	<b>436,67</b>

A.2 Conductos DINAK

Abrazaderas y fijaciones

070



080



090



083/83B



086



Ø mm	Abrazadera de unión		Anclaje intermedio		Anclaje de carga		Anclaje regulable/ recortable 70-120 mm.		Anclaje intermedio plano	
	Código	€/ud.	Código	€/ud.	Código	€/ud.	Código	€/ud.	Código	€/ud.
125	0309 12 070	11,99	0309 12 080	32,72	0309 12 090	53,20	0309 12 083	36,18	0309 12 086	32,72
150	0309 15 070	12,63	0309 15 080	33,79	0309 15 090	53,20	0309 15 083	37,16	0309 15 086	33,79
175	0309 17 070	13,33	0309 17 080	34,75	0309 17 090	55,24	0309 17 083	37,91	0309 17 086	34,75
200	0309 20 070	15,36	0309 20 080	37,91	0309 20 090	59,31	0309 20 083	39,90	0309 20 086	37,91
250	0309 25 070	18,42	0309 25 080	42,98	0309 25 090	67,55	0309 25 083	45,26	0309 25 086	42,98
300	0309 30 070	20,48	0309 30 080	49,08	0309 30 090	71,60	0309 30 083	51,74	0309 30 086	49,08
350	0309 35 070	34,75	0309 35 080	57,29	0309 35 090	75,72	0309 35 083	60,34	0309 35 086	57,29
400	0309 40 070	36,84	0309 40 080	61,37	0309 40 090	79,76	0309 40 083	64,63	0309 40 086	61,37
450	0309 45 070	40,91	0309 45 080	69,54	0309 45 090	88,01	0309 45 83B	191,31	0309 45 086	69,54
500	0309 50 070	42,98	0309 50 080	71,60	0309 50 090	98,22	0309 50 83B	196,92	0309 50 086	71,60
550	0309 55 070	45,03	0309 55 080	73,63	0309 55 090	110,83	0309 55 83B	202,55	0309 55 086	73,63
600	0309 60 070	51,13	0309 60 080	81,83	0309 60 090	114,88	0309 60 83B	225,01	0309 60 086	81,83

835



836



845



846



Ø mm	Anclaje recortable corto 100-250 mm.		Anclaje recortable corto plano 100-250 mm.		Anclaje recortable largo 250-430 mm.		Anclaje recortable largo plano 250-430 mm.	
	Código	€/ud.	Código	€/ud.	Código	€/ud.	Código	€/ud.
125	0609 12 835	114,58	0609 12 836	121,73	0609 12 845	130,97	0609 12 846	139,16
150	0609 15 835	118,18	0609 15 836	121,73	0609 15 845	135,06	0609 15 846	139,16
175	0609 17 835	121,73	0609 17 836	128,93	0609 17 845	139,16	0609 17 846	147,34
200	0609 20 835	132,56	0609 20 836	136,02	0609 20 845	151,55	0609 20 846	155,44
250	0609 25 835	150,41	0609 25 836	157,56	0609 25 845	171,86	0609 25 846	180,08
300	0609 30 835	171,84	0609 30 836	171,84	0609 30 845	196,37	0609 30 846	196,37
350	0609 35 835	200,56	0609 35 836	229,15	0609 35 845	229,17	0609 35 846	261,90
400	0609 40 835	214,81	0609 40 836	257,79	0609 40 845	245,47	0609 40 846	294,59
450	0609 45 835	243,43	0609 45 836	279,22	0609 45 845	278,20	0609 45 846	319,09
500	0609 50 835	250,57	0609 50 836	300,67	0609 50 845	286,43	0609 50 846	343,62
550	0609 55 835	257,79	0609 55 836	307,95	0609 55 845	294,59	0609 55 846	351,94
600	0609 60 835	286,43	0609 60 836	336,50	0609 60 845	327,36	0609 60 846	384,53

# DINAK EI 30

# Chimeneas y conductos modulares metálicos resistentes al fuego

### Descripción

Conducto modular metálico de doble pared con aislamiento intermedio de fibra biosoluble de espesor mín. 25 mm, diseñado para extracción de campanas de cocina industriales. Disponible en dos versiones: DINAK EI 30 con JUNTA y DINAK EI 30 con ARO.

### Características

Alta resistencia mecánica y estabilidad. Ensayos de compresión, tracción en las uniones y carga de viento realizados conforme a la norma UNE-EN 1859. Materiales pertenecientes a la clase A1 de reacción al fuego. Estanqueidad al agua de lluvia. Ensayado según norma UNE-EN 1856-1. La versión EI 30 con aro ha obtenido las máximas clasificaciones de estanqueidad al aire según las normas europeas UNE-EN 1443 de chimeneas

(clase H1, hasta 5.000 Pa), y UNE-EN 1507 de conductos de ventilación (clase D3, hasta 2.000 Pa en sobrepresión, y 750 Pa en aspiración).

### Aplicaciones EI 30

Con JUNTA	Con ARO
Baja presión de extracción	Alta presión de extracción
Hasta 40 Pa en sobrepresión y 200 Pa en aspiración (presión negativa).	Hasta 5.000 Pa en sobrepresión y 2.000 Pa en aspiración (presión negativa).
Incorpora una junta de silicona (Tmax=200 °C) en las uniones entre elementos.	Incorpora un aro de estanqueidad perimetral en las uniones sobre el que se aplica un sellante de silicona neutra resistente a altas temperaturas

### Materiales

Pared interior: Inox AISI 304 (1.4301)  
 Pared exterior: Inox AISI 304 (1.4301) acabado brillante.  
 Aislamiento: Fibra biosoluble de alta densidad y espesor mínimo 25 mm.



0036 0036 CPD 90220 019

## Módulos rectos DINAK EI 30 con JUNTA

020



024



025



022



023



Ø mm	Módulo recto 960 mm		Módulo recto 460 mm		Módulo recto 290 mm		Extensible largo 550-900 mm		Extensible corto 370-550 mm	
	Código	€/ud.	Código	€/ud.	Código	€/ud.	Código	€/ud.	Código	€/ud.
125	0300 12 020 J	<b>148,36</b>	0300 12 024 J	<b>94,74</b>	0300 12 025 J	<b>80,46</b>	0300 12 022 J	<b>185,14</b>	0300 12 023 J	<b>144,27</b>
150	0300 15 020 J	<b>164,70</b>	0300 15 024 J	<b>104,98</b>	0300 15 025 J	<b>88,64</b>	0300 15 022 J	<b>205,61</b>	0300 15 023 J	<b>158,57</b>
175	0300 17 020 J	<b>183,11</b>	0300 17 024 J	<b>117,62</b>	0300 17 025 J	<b>100,96</b>	0300 17 022 J	<b>226,02</b>	0300 17 023 J	<b>176,99</b>
200	0300 20 020 J	<b>224,92</b>	0300 20 024 J	<b>143,08</b>	0300 20 025 J	<b>120,60</b>	0300 20 022 J	<b>271,95</b>	0300 20 023 J	<b>210,63</b>
250	0300 25 020 J	<b>285,66</b>	0300 25 024 J	<b>171,17</b>	0300 25 025 J	<b>146,59</b>	0300 25 022 J	<b>339,18</b>	0300 25 023 J	<b>254,98</b>
300	0300 30 020 J	<b>342,19</b>	0300 30 024 J	<b>191,33</b>	0300 30 025 J	<b>172,10</b>	0300 30 022 J	<b>391,26</b>	0300 30 023 J	<b>300,91</b>
350	0300 35 020 J	<b>388,61</b>	0300 35 024 J	<b>220,46</b>	0300 35 025 J	<b>191,44</b>	0300 35 022 J	<b>474,31</b>	0300 35 023 J	<b>348,56</b>
400	0300 40 020 J	<b>444,20</b>	0300 40 024 J	<b>259,45</b>	0300 40 025 J	<b>226,07</b>	0300 40 022 J	<b>575,19</b>	0300 40 023 J	<b>409,31</b>
450	0300 45 020 J	<b>486,30</b>	0300 45 024 J	<b>284,47</b>	0300 45 025 J	<b>248,80</b>	0300 45 022 J	<b>615,27</b>	0300 45 023 J	<b>453,23</b>
500	0300 50 020 J	<b>536,87</b>	0300 50 024 J	<b>382,83</b>	0300 50 025 J	<b>292,66</b>	0300 50 022 J	<b>632,97</b>	0300 50 023 J	<b>479,37</b>
550	0300 55 020 J	<b>586,76</b>	0300 55 024 J	<b>410,67</b>	0300 55 025 J	<b>312,93</b>	0300 55 022 J	<b>672,49</b>	0300 55 023 J	<b>504,91</b>
600	0300 60 020 J	<b>677,52</b>	0300 60 024 J	<b>462,14</b>	0300 60 025 J	<b>351,08</b>	0300 60 022 J	<b>764,61</b>	0300 60 023 J	<b>565,73</b>

A.2 Conductos DINAK

Desviaciones\*

Terminales\*

040



433



031



010



011



015



Ø mm	Codo 45°		Codo 90°		Te 90°		Sombbrero		Salida libre		Salida direccional horizontal	
	Código	€/ud.	Código	€/ud.	Código	€/ud.	Código	€/ud.	Código	€/ud.	Código	€/ud.
125	0300 12 040 J	<b>103,00</b>	0300 12 433 J	<b>203,59</b>	0300 12 031 J	<b>181,75</b>	0301 12 010 J	<b>107,97</b>	0301 12 011 J	<b>55,24</b>	0309 12 015 J	<b>70,06</b>
150	0300 15 040 J	<b>113,55</b>	0300 15 433 J	<b>225,47</b>	0300 15 031 J	<b>200,10</b>	0301 15 010 J	<b>124,64</b>	0301 15 011 J	<b>89,85</b>	0309 15 015 J	<b>88,12</b>
175	0300 17 040 J	<b>127,86</b>	0300 17 433 J	<b>255,13</b>	0300 17 031 J	<b>271,68</b>	0301 17 010 J	<b>143,08</b>	0301 17 011 J	<b>65,50</b>	0309 17 015 J	<b>88,12</b>
200	0300 20 040 J	<b>149,27</b>	0300 20 433 J	<b>296,19</b>	0300 20 031 J	<b>308,31</b>	0301 20 010 J	<b>168,85</b>	0301 20 011 J	<b>126,24</b>	0309 20 015 J	<b>111,53</b>
250	0300 25 040 J	<b>179,32</b>	0300 25 433 J	<b>356,90</b>	0300 25 031 J	<b>372,95</b>	0301 25 010 J	<b>219,56</b>	0301 25 011 J	<b>149,94</b>	0309 25 015 J	<b>153,58</b>
300	0300 30 040 J	<b>213,02</b>	0300 30 433 J	<b>423,39</b>	0300 30 031 J	<b>436,19</b>	0301 30 010 J	<b>267,78</b>	0301 30 011 J	<b>181,27</b>	0309 30 015 J	<b>175,45</b>
350	0300 35 040 J	<b>308,09</b>	0300 35 433 J	<b>617,61</b>	0300 35 031 J	<b>725,09</b>	0301 35 010 J	<b>355,67</b>	0301 35 011 J	<b>202,28</b>	0309 35 015 J	<b>197,29</b>
400	0300 40 040 J	<b>367,37</b>	0300 40 433 J	<b>738,70</b>	0300 40 031 J	<b>855,65</b>	0301 40 010 J	<b>451,33</b>	0301 40 011 J	<b>248,11</b>	0309 40 015 J	<b>227,53</b>
450	0300 45 040 J	<b>529,65</b>	0300 45 433 J	<b>1.074,70</b>	0300 45 031 J	<b>949,89</b>	0301 45 010 J	<b>492,27</b>	0301 45 011 J	<b>284,01</b>	0309 45 015 J	<b>294,02</b>
500	0300 50 040 J	<b>597,29</b>	0300 50 433 J	<b>1.214,71</b>	0300 50 031 J	<b>1.134,77</b>	0301 50 010 J	<b>543,77</b>	0301 50 011 J	<b>366,79</b>	0309 50 015 J	<b>349,33</b>
550	0300 55 040 J	<b>866,72</b>	0300 55 433 J	<b>1.767,50</b>	0300 55 031 J	<b>1.240,74</b>	0301 55 010 J	<b>628,41</b>	0301 55 011 J	<b>388,21</b>	0309 55 015 J	<b>401,75</b>
600	0300 60 040 J	<b>1.012,08</b>	0300 60 433 J	<b>2.066,82</b>	0300 60 031 J	<b>1.527,04</b>	0301 60 010 J	<b>744,88</b>	0301 60 011 J	<b>425,73</b>	0309 60 015 J	<b>436,67</b>

Inspección y limpieza\*

Conexiones\*

Protecciones\*

060



061



1D4



013



Ø mm	Colector de hollín		Colector de hollín con desagüe		Acoplamiento a campana		Cubreaguas	
	Código	€/ud.	Código	€/ud.	Código	€/ud.	Código	€/ud.
125	0301 12 060 J	<b>59,39</b>	0301 12 061 J	<b>93,91</b>	0300 12 1D4 J	<b>101,44</b>	0309 12 013 J	<b>53,21</b>
150	0301 15 060 J	<b>64,40</b>	0301 15 061 J	<b>98,93</b>	0300 15 1D4 J	<b>107,17</b>	0309 15 013 J	<b>57,29</b>
175	0301 17 060 J	<b>74,29</b>	0301 17 061 J	<b>103,84</b>	0300 17 1D4 J	<b>118,61</b>	0309 17 013 J	<b>59,31</b>
200	0301 20 060 J	<b>84,14</b>	0301 20 061 J	<b>122,01</b>	0300 20 1D4 J	<b>141,96</b>	0309 20 013 J	<b>69,54</b>
250	0301 25 060 J	<b>99,00</b>	0301 25 061 J	<b>143,37</b>	0300 25 1D4 J	<b>175,41</b>	0309 25 013 J	<b>79,76</b>
300	0301 30 060 J	<b>123,72</b>	0301 30 061 J	<b>166,36</b>	0300 30 1D4 J	<b>218,85</b>	0309 30 013 J	<b>88,01</b>
350	0301 35 060 J	<b>180,45</b>	0301 35 061 J	<b>245,34</b>	0300 35 1D4 J	<b>232,45</b>	0309 35 013 J	<b>112,89</b>
400	0301 40 060 J	<b>211,94</b>	0301 40 061 J	<b>278,50</b>	0300 40 1D4 J	<b>277,05</b>	0309 40 013 J	<b>131,25</b>
450	0301 45 060 J	<b>239,78</b>	0301 45 061 J	<b>305,48</b>	0300 45 1D4 J	<b>300,07</b>	0309 45 013 J	<b>143,53</b>
500	0301 50 060 J	<b>281,21</b>	0301 50 061 J	<b>332,69</b>	0300 50 1D4 J	<b>371,78</b>	0309 50 013 J	<b>157,89</b>
550	0301 55 060 J	<b>299,61</b>	0301 55 061 J	<b>353,97</b>	0300 55 1D4 J	<b>391,04</b>	0309 55 013 J	<b>166,05</b>
600	0301 60 060 J	<b>324,62</b>	0301 60 061 J	<b>382,17</b>	0300 60 1D4 J	<b>409,86</b>	0309 60 013 J	<b>172,18</b>

\*Precios con JUNTA

Conductos DINAK A.2

Abrazaderas y fijaciones\*

A

070



090



110



083-083B

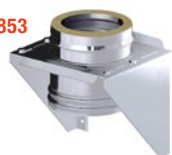


086



Ø mm	Abrazadera de unión		Anclaje de carga		Abrazadera de vientos		Anclaje regulable/ recortable 70-120 mm.		Anclaje intermedio plano	
	Código	€/ud.	Código	€/ud.	Código	€/ud.	Código	€/ud.	Código	€/ud.
125	0309 12 070 J	11,99	0309 12 090 J	53,20	0309 12 110 J	32,72	0309 12 083 J	36,18	0309 12 086 J	32,72
150	0309 15 070 J	12,63	0309 15 090 J	53,20	0309 15 110 J	32,72	0309 15 083 J	37,16	0309 15 086 J	33,79
175	0309 17 070 J	13,33	0309 17 090 J	55,24	0309 17 110 J	34,75	0309 17 083 J	37,91	0309 17 086 J	34,75
200	0309 20 070 J	15,36	0309 20 090 J	59,31	0309 20 110 J	36,84	0309 20 083 J	39,90	0309 20 086 J	37,91
250	0309 25 070 J	18,42	0309 25 090 J	67,55	0309 25 110 J	40,91	0309 25 083 J	45,26	0309 25 086 J	42,98
300	0309 30 070 J	20,48	0309 30 090 J	71,60	0309 30 110 J	45,03	0309 30 083 J	51,74	0309 30 086 J	49,08
350	0309 35 070 J	34,75	0309 35 090 J	75,72	0309 35 110 J	61,37	0309 35 083 J	60,34	0309 35 086 J	57,29
400	0309 40 070 J	36,84	0309 40 090 J	79,76	0309 40 110 J	67,55	0309 40 083 J	64,63	0309 40 086 J	61,37
450	0309 45 070 J	40,91	0309 45 090 J	88,01	0309 45 110 J	69,54	0309 45 83B	191,31	0309 45 086 J	69,54
500	0309 50 070 J	42,98	0309 50 090 J	98,22	0309 50 110 J	71,60	0309 50 83B	196,92	0309 50 086 J	71,60
550	0309 55 070 J	45,03	0309 55 090 J	110,83	0309 55 110 J	73,63	0309 55 83B	202,55	0309 55 086 J	73,63
600	0309 60 070 J	51,13	0309 60 090 J	114,88	0309 60 110 J	81,83	0309 60 83B	225,01	0309 60 086 J	81,83

853



835



836

845



846

Ø mm	Anclaje en silla regulable		Anclaje recortable corto 100-250 mm.		Anclaje recortable corto plano 100-250 mm.		Anclaje recortable largo 250-430 mm.		Anclaje recortable largo plano 250-430 mm.	
	Código	€/ud.	Código	€/ud.	Código	€/ud.	Código	€/ud.	Código	€/ud.
125	0600 12 853 J	307,35	0309 12 835 J	114,58	0309 12 836 J	121,73	0309 12 845 J	130,97	0309 12 846 J	139,16
150	0600 15 853 J	356,19	0309 15 835 J	118,21	0309 15 836 J	121,73	0309 15 845 J	135,08	0309 15 846 J	139,16
175	0600 17 853 J	385,33	0309 17 835 J	121,73	0309 17 836 J	128,97	0309 17 845 J	139,16	0309 17 846 J	147,34
200	0600 20 853 J	440,64	0309 20 835 J	132,56	0309 20 836 J	136,02	0309 20 845 J	151,52	0309 20 846 J	155,44
250	0600 25 853 J	650,94	0309 25 835 J	150,41	0309 25 836 J	157,56	0309 25 845 J	171,86	0309 25 846 J	180,08
300	0600 30 853 J	731,42	0309 30 835 J	171,85	0309 30 836 J	171,85	0309 30 845 J	196,37	0309 30 846 J	196,37
350	0600 35 853 J	812,94	0309 35 835 J	200,59	0309 35 836 J	229,15	0309 35 845 J	229,18	0309 35 846 J	261,90
400	0600 40 853 J	969,63	0309 40 835 J	214,81	0309 40 836 J	257,79	0309 40 845 J	245,47	0309 40 846 J	294,59
450	0600 45 853 J	1.088,90	0309 45 835 J	243,44	0309 45 836 J	279,29	0309 45 845 J	278,20	0309 45 846 J	319,09
500	0600 50 853 J	1.561,59	0309 50 835 J	250,58	0309 50 836 J	300,68	0309 50 845 J	286,42	0309 50 846 J	343,62
550	0600 55 853 J	1.732,77	0309 55 835 J	257,79	0309 55 836 J	307,95	0309 55 845 J	294,59	0309 55 846 J	351,95
600	0600 60 853 J	1.924,25	0309 60 835 J	286,42	0309 60 836 J	336,50	0309 60 845 J	327,28	0309 60 846 J	384,53

\*Precios con JUNTA