

E.2 Cajas y ventiladores

Cajas de ventilación MAT con motor centrífugo



Características

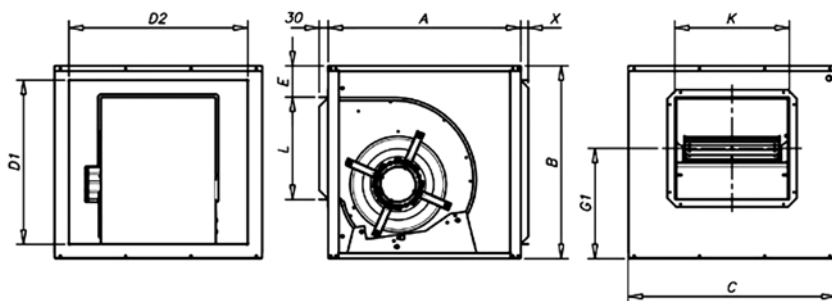
Ventilador: Estructura en chapa de acero galvanizado, con aislamiento térmico y acústico. Turbina con álabes hacia delante, en chapa de acero galvanizado. Prensaestopos para entrada de cable. Ventiladores de doble aspiración.

Motor: Motores cerrados con protector térmico incorporado, clase F, con rodamientos a bolas, protección IP54. Monofásicos 220-240V-50Hz y trifásicos 220-240/380-415V-50Hz. Temperatura máxima del aire a transportar: -20°C +60°C.

Acabado: Anticorrosivo en chapa de acero galvanizado.

Modelo	Vel. (Rpm)	Intensidad máx. admisible (A)		Potencia instalada (kW)	Caudal máx. (m³/h)	Nivel sonoro (dBA)	Precio
		230V	400V				
7/7-4M 1/5	1320	1,15		0,15	1500	58	544,70
7/7-6M 1/10	820	0,85		0,08	1230	53	539,35
9/9-4M 1/2	1320	2,30		0,37	2800	66	673,50
9/9-4M 3/4	1310	3,65		0,55	3600	70	724,40
9/9-6M 1/3	940	1,60		0,25	2700	61	622,80
10/10-4M 1/2	1320	2,30		0,37	2800	65	611,95
10/10-4M 3/4	1310	3,65		0,55	3950	70	773,70
10/10-6M 1/3	940	1,60		0,25	3200	61	677,40
12/12-6T 1 1/2	850	6,60	3,80	1,1	7800	74	940,40
12/12-6M 3/4	930	3,30		0,55	4750	63	898,75
12/12-6M 1	850	5,37		0,75	6000	70	1.048,85
15/15-6T 3	890	10,90	6,30	2,2	11400	74	1.504,50

Dimensiones



Modelo	A	B	C	E	D1	D2	G1	L	K
7/7	450	460	500	110	370	410	245	210	232
9/9	500	522	550	129.5	426	454	261	263	300
10/10	550	575	600	107	479	504	322	292	326
12/12	650	650	700	106	554	604	372.5	345	387
15/15	800	755	800	115	659	704	438	404	437

E.2 Cajas y ventiladores

Cajas de ventilación MAT-TR a transmisión por poleas

**Características constructivas**

Turbina de poliamida reforzada con fibra de vidrio hasta el tamaño 12/12 (33/33). Resto de modelos en chapa galvanizada. Ventiladores de la serie BV, BVC, BVCR montados en cajas de reunión aisladas acústicamente con paneles forrados de Flexiroll Pol Na 30 gris Antracita fibra de vidrio (tamaños grandes), de resistencia al fuego M1. Ventilador montado sobre amortiguadores. El ventilador se suministra con motor montado en base, con poleas y correas. Salida de cables por prensaestopas.

Motor asíncrono normalizado de jaula de ardiilla con protección IP-55 y aislamiento clase F. Voltajes estándar 230/400V 50Hz para motores trifásicos hasta 4kW y 400/690V 50Hz para potencias superiores.

Aplicaciones

Diseñados para la instalación en conducto, en interior o intemperie, son indicados para renovación de aire en todo tipo de edificios e industrias, campanas de cocina industriales y profesionales. Temperatura máxima de trabajo en continuo: 60°C.

Modelo	RPM (nominal)	I nominal (A) 400v	Potencia (kw)	Caudal max.(m³/h)	Precio
MAT-TR-7/7-0,37kw	2000	1,12	0,37	2.210	Consultar precio
MAT-TR-7/7-0,55kw	2000	1,56	0,55	2.480	
MAT-TR-7/7-0,75kw	2000	2,01	0,75	2.650	
MAT-TR-9/9-0,37kw	1600	1,12	0,37	2.870	
MAT-TR-9/9-0,55kw	1700	1,56	0,55	3.190	
MAT-TR-9/9-0,75kw	1700	2,01	0,75	3.360	
MAT-TR-10/10-0,37kw	1300	1,12	0,37	3.520	
MAT-TR-10/10-0,55kw	1400	1,56	0,55	3.990	
MAT-TR-10/10-0,75kw	1600	2,01	0,75	4.220	
MAT-TR-10/10-1,1kw	1600	2,75	1,1	4.820	
MAT-TR-10/10-1,5kw	1650	3,65	1,5	5.320	
MAT-TR-12/12-0,37kw	900	1,12	0,37	4.880	
MAT-TR-12/12-0,55kw	1100	1,56	0,55	5.380	
MAT-TR-12/12-0,75kw	1150	2,01	0,75	5.780	
MAT-TR-12/12-1,1kw	1250	2,75	1,1	6.610	
MAT-TR-15/15-0,75kw	850	2,01	0,75	7.070	
MAT-TR-15/15-1,1kw	900	2,75	1,1	8.140	
MAT-TR-15/15-1,5kw	1000	3,65	1,5	9.030	
MAT-TR-15/15-2,2kw	1100	5	2,2	10.120	
MAT-TR-18/18-1,1kw	700	2,75	1,1	9.620	
MAT-TR-18/18-1,5kw	750	3,65	1,5	10.440	
MAT-TR-18/18-2,2kw	850	5	2,2	12.210	
MAT-TR-18/18-3kw	950	6,8	3	13.620	
MAT-TR-18/18-4kw	950	8,8	4	14.970	
MAT-TR-18/18-5,5kw	950	12	5,5	16.540	

Otros modelos, consultar.

Ventilador centrífugo de doble aspiración con motor cerrado IP55



Ventiladores centrífugos de doble aspiración con motor directo y turbina con álabes hacia delante

Ventilador: Envoltorio en chapa de acero galvanizado. Turbina con álabes hacia delante, en chapa de acero galvanizado. Se suministra con pies soporte PSB

Motor: Motores cerrados con protector térmico incorporado, clase F, con

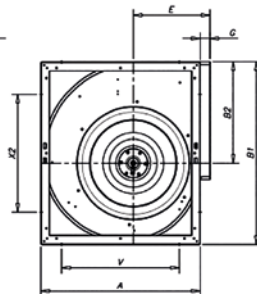
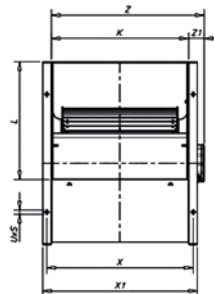
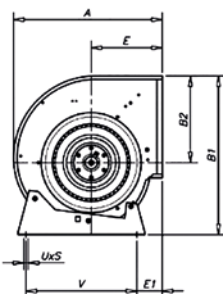
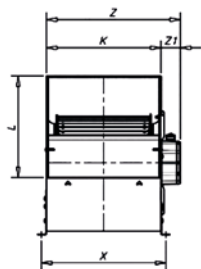
rodamientos a bolas, protección IP54. Monofásicos 220-240V-50Hz, y trifásicos 220-240/380-415V-50Hz. Temperatura máxima del aire a transportar: -20°C +60°C.

Acabado: Anticorrosivo en chapa de acero galvanizado.

Modelo	Pulgadas	Vel. máx. (Rpm)	Potencia instalada (kW)	Caudal máx. (m³/h)	Nivel sonoro dB(A)	According ErP	Precio
CBD-7/7-4M 1/5/HE	7/7	1320	0,15	1500	59	2015	313
CBD-7/7-6M 1/10/HE	7/7	820	0,08	1230	53	Excluded	305,05
CBD-9/9-4M 1/2/HE	9/9	1320	0,37	2800	66	2015	408,50
CBD-9/9-4M 3/4/HE	9/9	1310	0,55	3600	70	2015	461,95
CBD-9/9-6M 1/3/HE	9/9	940	0,25	2700	62	2015	383,65
CBD-10/10-4M 1/2/HE	10/10	1320	0,37	2800	65	2015	455,60
CBD-10/10-4M 3/4/HE	10/10	1310	0,55	3950	70	2015	468,40
CBD-10/10-6M 1/3/HE	10/10	940	0,25	3200	62	2015	422,85
CBD-12/12-6T 1 1/2/HE	12/12	850	1,10	7800	75	2015	637,50
CBD-12/12-6M 3/4/HE	12/12	930	0,55	4750	64	2015	637,50
CBD-12/12-6M 1/HE	12/12	850	0,75	6000	71	2015	667,40
CBD-15/15-6T 3/HE	15/15	890	2,20	11400	75	2015	1.142,10

CBD-7/7, 9/9, 10/10 y 12/12

CBD-15/15



Modelo	A	B1	B2	E	E1	G	H	K	L	UxS	V	X	x1	x2	Z1	Z
CBD-7/7	315	333	189	152	64	-	144	230	208	9x13	225	258	-	-	70	300
CBD-9/9	380	400	218	183	78	-	182	300	263	9x13	275	328	-	-	57	357
CBD-10/10	422	450	246	202	73	-	204	326	292	9x13	315	352	-	-	45	371
CBD-12/12	493	526	290	230	82	-	236	387	345	18x9	390	415	-	-	70	457
CBD-15/15	553	632	352	265	-	30	-	473	408	18x9	406	505	533	406	60	533

E.2 Cajas y ventiladores

Cajas de ventilación de Simple Aspiración

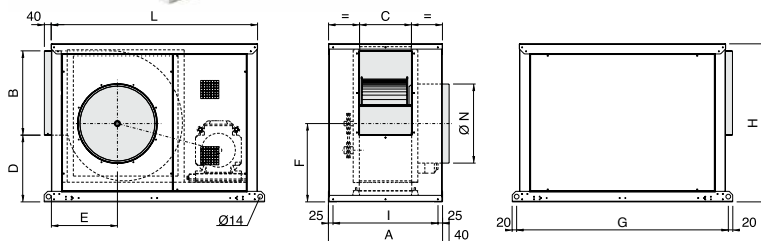


Características

Cajas de ventilación a transmisión de simple oído "TBS-F" (Transmisión Box Single) con ventilador centrífugo de simple aspiración con rodete de álabes insertos hacia delante, tipo acción, montado sobre soportes antivibratorios y con junta flexible tanto en aspiración como en descarga. Previstas para impulsión o extracción de aire. Fabricadas en chapa de acero galvanizado Z-275, recubiertas

interiormente con aislamiento termoacústico. "TBS-F" 400°C/2h, previstas para un doble uso, extracción de aire convencional y de emergencia con aire a 400°C durante 2h, para trabajar en el exterior de la zona de riesgo, con ventilador centrífugo de simple aspiración con rodete de álabes insertos hacia delante, tipo acción, homologado según norma UNE EN-12101-3:2002. Ventilador accionado mediante transmisión por correas y poleas situado en el interior de la caja, fuera de la corriente de aire. Los motores son trifásicos de eficiencia IE2/IE3 según norma Europea IEC, protección IP-55, con aislamiento clase F, cojinetes con rodamientos a bolas y protector térmico incorporado. Las temperaturas límites de funcionamiento en continuo son de -40°C a +150°C.

La fabricación estándar es con descarga Horizontal (H) y con el motor a la izquierda visto desde la boca de impulsión. Bajo demanda se pueden montar con el motor situado a la derecha visto desde la boca de impulsión y con descarga Vertical (V), con el motor situado tanto a la izquierda como a la derecha.



Modelo	Dimensiones en mm.											Peso aprox.
	A	B	C	D	E	F	G	H	I	L	ØN	
TBS-F9/4	500	265	292	450	169	245	246	820	550	780	249	46 kg
TBS-F10/5	500	290	182	268	268	313	870	595	450	830	279	51 kg
TBS-F12/6	530	342	210	298	297	248	1020	680	480	980	314	63 kg
TBS-F15/7	570	404	271	324	332	385	1090	765	520	1050	399	76 kg
TBS-F18/9	620	480	298	380	377	446	1215	900	570	1175	449	95 kg
TBS-F20/10	685	604	315	508	448	589	1440	1160	635	1400	559	175 kg
TBS-F22/11	720	695	350	501	475	625	1525	1245	670	1485	629	192 kg
TBS-F25/13	780	794	407	525	502	679	1680	1370	730	1640	709	223 kg
TBS-F30/14	900	933	467	618	592	773	1885	1600	850	1845	799	289 kg

CAJAS DE VENTILACIÓN "TBS-F" con ventilador homologado 400°C/2h

Modelo	Vent.	Gama de motores, potencia en kW													
		0,25	0,37	0,55	0,75	1,1	1,5	2,2	3,0	4,0	5,5	7,5	11,0	15,0	
TBS-F9/4	9/4	1.400	1.414	1.466	1.525	1.593	1.643								
TBS-F10/5	10/5		1.451	1.503	1.560	1.628	1.676								
TBS-F12/6	12/6			1.683	1.741	1.808	1.857	2.050	2.113						
TBS-F15/7	15/7			1.891	1.947	2.012	2.059	2.245	2.306	2.497					
TBS-F18/9	18/9				2.059	2.124	2.172	2.360	2.421	2.615	2.870				
TBS-F20/10	20/10						3.646	3.845	3.910	4.115	4.385	4.578			
TBS-F22/11	22/11							4.255	4.319	4.523	4.794	4.988			
TBS-F25/13	25/13								4.608	4.813	5.083	5.276	6.044		
TBS-F30/14	30/14									5.347	5.551	5.822	6.015	6.782	7.093

Opción de 2 velocidades 4/8 polos.
Opción en monofásico, consultar.

Kit de sobrepresión MAT



- Caja de ventilación
- Turbina con álabes hacia adelante
- Cuadro de sobrepresión con variador, sonda de presión diferencial y interruptor automático de protección

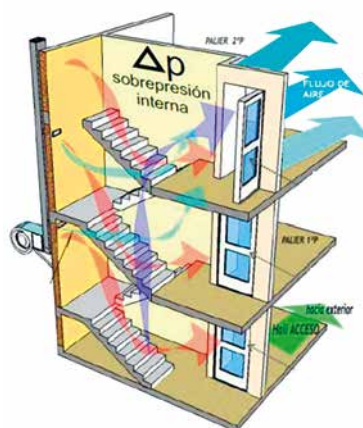
Características

Caja de ventilación de motor directo, con estructura en chapa de acero galvanizado, con aislamiento térmico y acústico. Turbina con álabes hacia delante, en chapa de acero



galvanizado, serie monofásica o trifásica. El cuadro de sobrepresión está compuesto de un variador, una sonda de presión diferencial y un interruptor automático de protección.

ESQUEMA DE PRESURIZACIÓN EN ESCALERAS Y VÍAS DE ESCAPE



Modelo	Serie	Caudal máx. (m³/h)	€/ud.
MAT2005/9912	Monofásica	2800	1.889
MAT202/101034	Monofásica	3950	1.999
MAT202/121234	Monofásica	4750	2.192
MAT202/12121	Monofásica	6000	2.298
MAT405/121212	Trifásica	7800	2.997
MAT405/1515	Trifásica	11400	3.568

- Presurización de escaleras y vías de escape según Norma UNE-EN 12101-6.
- Programado y listo para funcionar.