

H Aislamiento

H.1 Aislamiento térmico ARMACELL



H.1 Aislamiento térmico ARMACELL

Coquilla en tira Accoflex® SE



Características

Aislamiento térmico flexible de célula cerrada, resistente a la difusión del vapor de agua y baja conductividad térmica.

Tipo de material: Espuma elastomérica basada en caucho sintético. Fabricada conforme a la Norma EN 14304.

Color: Negro.

Gama de producto: Aislamiento y protección de tuberías, conductos de aire, depósitos (incl. codos, accesorios, válvulas, etc.), instalaciones de aire acondicionado, refrigeración y equipos, para impedir la condensación y favorecer el ahorro energético.

Observaciones: Declaración de Prestaciones disponible de acuerdo con el artículo 7(3) de la Regulación (EU) No 305/2011 en la página web: www.armacell.com/DoP.

COQUILLA EN TIRA - MODELO SE (tira de 2 metros lineales)

Diámetro externo tubería			Espesor y dimensiones del aislamiento														
Fe	Cu	PP	6 mm			9 mm			13 mm			19 mm			25 mm		
Inch	mm.	Inch	Dim.	m/Caja	€/m	Dim.	m/Caja	€/m	Dim.	m/Caja	€/m	Dim.	m/Caja	€/m	Dim.	m/Caja	€/m
	Ø6	1/4"	6x06	496	0,88	9x06	352	1,09				19x06	100	3,67			
	Ø10	3/8"	6x10	364	0,98	9x10	266	1,22	13x10	150	1,99	19x10	92	3,77			
	Ø12	1/2"	6x12	316	1,02	9x12	200	1,31	13x12	140	2,17	19x12	84	3,98			
1/4"	Ø15	5/8"	6x15	266	1,10	9x15	192	1,42	13x15	120	2,35	19x15	72	4,56	25x15	48	7,40
3/8"	Ø18		6x18	210	1,24	9x18	140	1,51	13x18	102	2,54	19x18	60	4,62	25x18	36	7,72
1/2"	Ø22	7/8"	6x22	166	1,43	9x22	136	1,67	13x22	98	2,86	19x22	56	5,03	25x22	36	8,09
	Ø22	1"	Ø25			9x25	108	1,79				19x25	50	5,30			
3/4"	Ø28	1 1/8"				9x28	98	1,92	13x28	78	3,73	19x28	48	5,54	25x28	32	9,60
	Ø32		Ø32			9x32	80	2,39				19x32	36	6,46			
1"	Ø35	1 3/8"				9x35	72	2,87	13x35	58	4,40	19x35	36	7,34	25x35	24	10,60
1 1/4"	Ø42	1 5/8"	Ø40			9x42	60	3,72	13x42	48	4,75	19x42	32	7,49			
1 1/2"	Ø48	1 7/8"				9x48	50	4,04	13x48	40	5,66	19x48	24	11,28			
	Ø54	2 1/8"	Ø50			9x54	46	4,66	13x54	34	6,20	19x54	24	12,61			
2"	Ø60	2 3/8"				9x60	44	5,23				19x60	24	14,32			
	Ø64	2 1/2"	Ø63									19x64	20	16,15			
2 1/2"	Ø76	3"	Ø75									19x76	16	16,91			
3"	Ø89	3 9/16"	Ø90									19x89	16	18,50			



Aislamiento térmico ARMACELL H.1

Propiedades	Valores			Ensayo ³	Superv. ⁴	Comentarios
Rango de temperaturas	Temp. máx. de trabajo	+110 °C	+85 °C	EU 5706	○/●	Ensayos según: EN 14706, EN 14707 y EN 14304
	Temp. mín. de trabajo ¹	-50 °C	(Si la plancha está encolada directamente en toda la superficie)			
Conductividad térmica	$\vartheta_m \pm 0$	°C	$\lambda =$	EU 5706	○/●	Declarado según: EN ISO 13787 Ensayos según: EN 12667 y EN ISO 8497
	$\lambda \leq 0,038$	W/(m · K)	$[38 + 0,1 \cdot \vartheta_m + 0,0008 \cdot \vartheta_m^2]/1000$			
Resistencia a la difusión del vapor de agua	μ	\geq	5.000	EU 5706	○/●	Ensayos según: EN 12086 y EN 13469
Reacción al fuego	Coquillas	B _L -s3, d0		EU 5706	○/●	Clasificado según: EN 13501-1 Ensayos según: EN 13823 y EN ISO 11925-2
	Planchas	B-s3, d0				
Comportamiento en caso de incendio	Autoextinguible, no gotea, no propaga la llama					
Dimensiones y tolerancias	Dimensiones y tolerancias conforme a la Norma UNE EN 14304 Tabla disponible en: www.armacell.es			EU 5706	○/●	Según EN 822, EN 823, EN 13467
Resistencia a los rayos UV ²	Protección necesaria contra la radiación UV					
Tiempo de almacenaje	Material no autoadhesivo: indefinido					Debe almacenarse en salas limpias y secas, con una humedad relativa normal (50% a 70%) y a temperatura ambiente (0 °C a 35 °C)
Protección a la intemperie	El RITE 2007, en su apartado IT 1.2.4.2.1.1.2., establece: "Cuando las tuberías o los equipos estén instalados en el exterior del edificio, la terminación final del aislamiento deberá poseer la protección suficiente contra la intemperie". Accoflex SE, expuesto a la intemperie, se protegerá inmediatamente después de pasadas 36 horas y antes de 3 días, con un recubrimiento resistente a la radiación solar. Recomendamos la pintura Armafinish y los recubrimientos Arma-Chek.					

1. Para temperaturas inferiores a -50 °C, consulte nuestro Departamento Técnico.

2. Si el Armaflex es expuesto a radiación UV, se debe proteger antes de 3 días con algún recubrimiento o pintura.

3. Puede solicitar las documentaciones refiriéndose al código de las mismas.

4. ● Supervisión oficial realizada por institutos independientes y/o organismos oficiales
○ Ensayos realizados en los departamentos de calidad del fabricante.

IMPORTANTE. Todos los datos e informaciones técnicas están basados en resultados obtenidos bajo condiciones normales de uso. Es responsabilidad de los receptores de estos datos e información, por su propio interés, consultar con Armacell a la hora de proyectar, a fin de que los datos e informaciones suministrados pueden ser aplicados sin alteraciones en las áreas de uso concebidas. Antes de instalar tuberías de acero inoxidable, consulte el Departamento Técnico del fabricante. Para algunos gases refrigerantes, la temperatura de descarga puede exceder los +110 °C. Para más información, consulte Departamento Técnico del fabricante.

H.1 Aislamiento térmico ARMACELL

Manta Armacell OneFlex®



Características

Solución económica para sistemas de conductos. OneFlex® es un material de aislamiento altamente flexible de célula cerrada con alta resistencia a la difusión del vapor de agua y baja conductividad térmica. Esta combinación garantiza la eficiencia energética y el control de la condensación a largo plazo.

Aplicación y ventajas

Para el aislamiento de conductos en aplicaciones industriales y de edificación. Fabricado en espuma elastomérica flexible (FEF) de color negro. Amplia gama de dimensiones disponibles. Reduce los desperdicios en conductos rectangulares. Reduce el coste total al limitar la necesidad de cinta adhesiva en los conductos circulares. Ayuda a reducir las vibraciones en las juntas de tuberías gracias a su flexibilidad.

Gama			Propiedades	Valores		
Espesor	Ancho			Temp. máx. de trabajo	+110 °C	+85 °C
9 mm	1,2 m	1,5 m	Rango de temperaturas	Temp. mín. de trabajo	-50 °C	(Si la plancha está encolada directamente en toda la superficie)
13 mm	1,2 m	1,5 m	Conductividad térmica	$\vartheta_m \pm 0$	°C	$\lambda =$
19 mm	1,2 m	1,5 m		$\lambda \leq 0,035$	W/(m · K)	$[35 + 0,1 \cdot \vartheta_m + 0,0008 \cdot \vartheta_m^2]/1000$
25 mm	1,2 m	1,5 m	Resistencia a la difusión del vapor de agua	μ	\geq	5.000
32 mm	1,2 m	1,5 m	Reacción al fuego	$B_L-s3, d0$		
50 mm	1,2 m	1,5 m	Comportamiento en caso de incendio	Autoextinguible, no gotea, no propaga la llama		

MANTA ONEFLEX EN ROLLO CON ADHESIVO			
MODELO	Longitud (mL)	m ² /embalaje	€/m ²
OneFlex-09	20	30	21,36
OneFlex-13	14	21	25,92
OneFlex-19	10	15	33,36
OneFlex-25	8	12	41,40
OneFlex-32	6	9	53,88



Aislamiento térmico ARMACELL H.1

Manta Armaflex® Duct AL

**Características**

Aislamiento de célula cerrada recubierto con un acabado metalizado brillante. Está especialmente diseñado para el aislamiento térmico y acústico de los conductos de aire acondicionado. Reduce las pérdidas de calor y su estructura de célula cerrada previene la condensación, evitando así el riesgo de corrosión bajo el aislamiento.

Aislamiento: Espuma elastomérica de célula cerrada basada en caucho sintético (FEF) fabricada conforme a la norma EN 14304.

Recubrimiento: Aluminio laminado de 12 µm, con doble capa de vidrio recubierto de 5x5 mm y 22 g/m² de revestimiento de LDPE.

Material auto-adhesivo: film autoadhesivo con base acrílica sensible a la presión y una malla tejida como soporte; recubierto con un *foil* de polietileno.

Aplicación: Aislamiento de conductes rectangulares y cilíndricos.

Propiedades	Valores			Comentarios	
Rango de temperaturas	Temperatura máxima de trabajo	+110 °C	+85 °C	EN 14706 EN 14707 EN 14304	
	Temperatura mínima de trabajo	-50 °C	(Si la plancha o la cinta están encoladas al objeto en toda su superficie)		
Conductividad térmica		$\vartheta_m \pm 0$	°C	$\lambda =$	
	Plancha 9-25 mm	$\lambda \leq 0,033$	W/(m · K)	$[33 + 0,1 \cdot \vartheta_m + 0,0008 \cdot \vartheta_m^2]/1000$	EN ISO 13787 EN 12667 EN ISO 8947
Resistencia a la difusión del vapor de agua		μ	\geq	7.000	EN 12086
Reacción al fuego				Euroclase E	EN 13501-1 EN 13823 EN ISO 11925-2

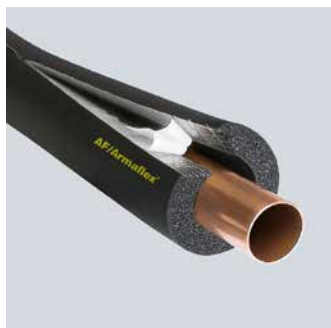
**MANTA DUCT AL EN ROLLO CON PROTECCIÓN DE ALUMINIO EXTERIOR**

MODELO	Longitud (mL)	m ² /embalaje	€/m ² con o sin adhesivo
ADU-09MM	20	30	Consultar
ADU-13MM	16	24	
ADU-19MM	12	18	
ADU-25MM	8	12	
ADU-32MM	6	9	

Dimensiones y tolerancias	Conforme a la Norma UNE EN 14304 Tabla disponible en: www.armacell.es
Salubridad	Libre de polvo de fibras
Tiempo de almacenaje	Material autoadhesivo: 1 año Debe almacenarse en salas limpias y secas, con una humedad relativa normal (50% a 70%) y a temperatura ambiente (0 °C a 35 °C)

Declaración de Prestaciones disponible según lo establecido en el Artículo 7(3) del Reglamento (EU) No 305/2011 en web del fabricante.

H.1 Aislamiento térmico ARMACELL



AF/Armaflex®

EL AISLAMIENTO FLEXIBLE FIABLE DESDE HACE MÁS DE 40 AÑOS



Características

Primer aislamiento flexible con DECLARACIÓN AMBIENTAL DE PRODUCTO (EPD). Excelente resistencia a la difusión del vapor de agua y protección antimicrobiana incorporada MICROBAN®. Amplia gama de producto con espesores conforme al reglamento RITE. Conductividad térmica estable para una eficiencia a largo plazo. Excelente comportamiento en caso de incendio.

REFRIGERACIÓN Y AIRE ACONDICIONADO



Armaflex® Ultima

EL ÚNICO SOPORTE DEL MERCADO CON BAJA EMISIÓN DE HUMOS



Características

Con núcleo de PET para mayor capacidad de carga, y pensando en el medio ambiente. Seguridad incrementada gracias a su baja emisión de humos. Prevención de puentes térmicos y reducción de pérdidas energéticas. Muy buena resistencia mecánica. Ideal para instalaciones de Armaflex Ultima.

REFRIGERACIÓN Y AIRE ACONDICIONADO



Armafix® Ultima

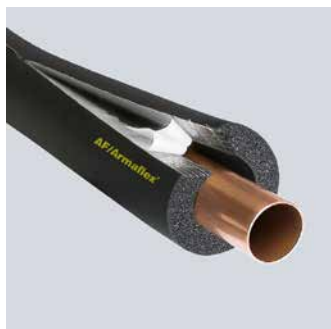
EL ÚNICO SOPORTE DEL MERCADO CON BAJA EMISIÓN DE HUMOS



Características

Con núcleo de PET para mayor capacidad de carga, y pensando en el medio ambiente. Seguridad incrementada gracias a su baja emisión de humos. Prevención de puentes térmicos y reducción de pérdidas energéticas. Muy buena resistencia mecánica. Ideal para instalaciones de Armafix Ultima.

REFRIGERACIÓN Y AIRE ACONDICIONADO



Armafix® XG

UN AISLAMIENTO VERSÁTIL PARA TODAS SUS INSTALACIONES



Características

Amplia gama de producto con espesores de reglamento. Control fiable de la condensación. Instalación recomendada con Armafix y adhesivos Armaflex.

REFRIGERACIÓN Y AIRE ACONDICIONADO

Aislamiento térmico ARMACELL H.1

**SH/Armaflex®**

AISLAMIENTO PARA INSTALACIONES DE CALEFACCIÓN
 FIABLE DESDE HACE 40 AÑOS

**Características**

Declaración ambiental de producto disponible (EPD).
 Aislamiento específico para instalaciones de fontanería y calefacción.
 Protección antimicrobiana MICROBAN® incorporada.
 Gama de producto completa, coquillas autoadhesivas con corte tangencial.

CALEFACCIÓN / ACS

**HT/Armaflex®**

AISLAMIENTO TÉRMICO FLEXIBLE PARA ALTAS TEMPERATURAS

**Características**

Declaración ambiental de producto disponible (EPD).
 Elevado grado de estabilidad en un amplio rango de temperaturas.
 Barrera de vapor incorporada para reducir el riesgo de corrosión bajo el aislamiento.
 Mantiene las mismas propiedades durante la vida útil de la instalación.

SOLAR Y APLICACIONES INDUSTRIALES

**HT/Armaflex® S**

AISLAMIENTO PRERECUBIERTO PARA INSTALACIONES EN EL EXTERIOR

**Características**

Aislamiento recomendado para instalaciones de energía solar.
 Recubrimiento incorporado resistente a las condiciones atmosféricas.
 Muy buena estabilidad del producto a altas temperaturas.

SOLAR

**Armaflex® DuoSolar**

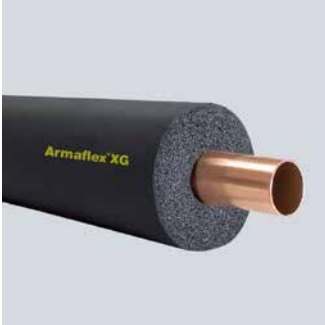
SISTEMA DE TUBERÍAS PREAISLADAS PATENTADO

**Características**

Reducción de costes y tiempo de instalación.
 Buena resistencia a las inclemencias meteorológicas y a las radiaciones UV.
 Cable sensor de temperatura integrado en el producto.
 Amplia gama de accesorios disponible para una instalación rápida y completa.
 Dos tipos de tuberías: tuberías de cobre extrusionado (Armaflex DuoSolar CU)
 y tuberías de acero inoxidable (Armaflex DuoSolar VA).

SOLAR

H.1 Aislamiento térmico ARMACELL



XG/Armaflex®

UN AISLAMIENTO VERSÁTIL PARA TODAS SUS INSTALACIONES



Características

Amplia gama de producto con espesores de reglamento.
Control fiable de la condensación.
Instalación recomendada con Armafix y adhesivos Armaflex.
Aislamiento térmico flexible de célula cerrada, resistente a la difusión del vapor de agua y baja conductividad térmica.

REFRIGERACIÓN Y AIRE ACONDICIONADO



Armaflex® Protect

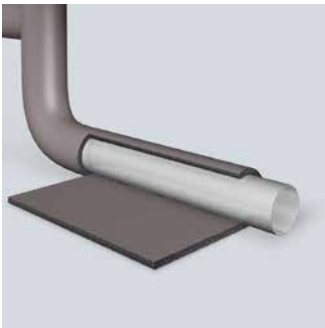
AISLAMIENTO INTUMESCENTE FLEXIBLE
CON UNA EXCELENTE RESISTENCIA AL FUEGO



Características

Resistencia al fuego y aislamiento térmico en un solo producto.
Sistema apto para el sellado de penetraciones en paredes y techos.
Resistencia al fuego hasta 120 minutos con certificado ETA europeo.
Gama de accesorios para instalación completa y segura.
Facilidad y rapidez de instalación.

PROTECCION PASIVA AL FUEGO



NH/Armaflex®

AISLAMIENTO LIBRE DE HALÓGENOS CON BAJA EMISIÓN DE HUMOS



Características

Declaración ambiental de producto disponible (EPD).
Aislamiento flexible libre de halógenos.
Solución confiable para la industria naval.
Coquillas autoadhesivas disponibles para instalaciones con supervisión medioambiental.

APLICACIONES ESPECIALES



Arma-Chek® Silver

SISTEMA PRERECUBIERTO PARA AHORRO DE TIEMPO EN INSTALACIÓN



Características

Aislamiento ligero, flexible, resistente a la intemperie y a impactos mecánicos.
Amplia gama de accesorios: codos, piezas en forma de te, cinta y herramientas de instalación.
Recomendado para instalaciones en el sector alimentario por su facilidad de limpieza y mantenimiento.

AISLAMIENTOS PRE-RECUBIERTOS