

F.1 Mitsubishi Electric



Serie MSZ-LN Kirigamine Style

La MSZ-LN Kirigamine Style, es la unidad más avanzada de Mitsubishi Electric que ofrece las más altas prestaciones y un diseño revolucionario para los más exigentes.



Serie MSZ-EF Kirigamine Zen

La MSZ-EF Kirigamine Zen, por su parte, representa la expresión por el buen gusto y la estética gracias a su diseño sobrio y elegante.



Serie MSZ-AP

La MSZ-AP, pensada para los consumidores más exigentes, ofrece la máxima eficiencia energética A+++, mínimo nivel sonoro de tan solo 19dB y diseño súper compacto.



Serie MSZ-BT

NUEVO

La MSZ-BT se une a la gama de Mitsubishi Electric con el mejor equilibrio entre prestaciones y buen precio. Eficiencia energética A++, nivel sonoro de 19dB y control WiFi incluido.



Serie MSZ-HR/HJ

La calidad es un derecho de todos. Los modelos MSZ-HR/HJ tienen una etiqueta energética de hasta A++ y prestaciones a la altura de tus exigencias pero con un precio al alcance de cualquier presupuesto. Eficiencia energética A++, nivel sonoro de 19dB y control WiFi incluido.



Serie MLZ-KP

Discreción para un confort total.



Serie MFZ-KT

NUEVO

Se adapta a cualquier espacio.



MSZ-HR - Gama Doméstica Pared

NUEVO



MSZ-HR 25/35/42/50/60/71



MUZ-HR25/35VF



MUZ-HR42/50VF 50VG



MUZ-HR60/71VF



Modelo		MSZ-HR25VF	MSZ-HR35VF	MSZ-HR42VF	MSZ-HR50VF	MSZ-HR60VF	MSZ-HR71VF
Unidad interior		MSZ-HR25VF	MSZ-HR35VF	MSZ-HR42VF	MSZ-HR50VF	MSZ-HR60VF	MSZ-HR71VF
Unidad exterior		MUZ-HR25VF	MUZ-HR35VF	MUZ-HR42VF	MUZ-HR50VF	MUZ-HR60VF	MUZ-HR71VF
Capacidad	Frío nominal (Mín-Max) Kw	2,5 (0,5-2,9)	3,4 (0,9-3,4)	4,2(1,1-4,5)	5,0 (1,3-5,0)	6,1 (1,7-7,1)	7,1 (1,8-7,3)
	Calor nominal (Mín-Max) Kw	3, 15 (0,5-3,5)	3,6 (0,9-3,7)	4, 7 (0,9-5,4)	5,4 (1,4-6,5)	6,8 (1,5-8,5)	8,1 (1,5-9,0)
	kcal/h (frío)	2150	2924	3612	4300	5246	6106
	kcal/h (calor)	2709	3096	4042	4644	5848	6966
Consumo nominal	Frío (kW)	0,8	1,21	1,34	2,05	1,81	2,33
	Calor (kW)	0,85	0,975	1,30	1,55	1,81	2,44
Consumo eléctrico anual (kWh/año)	Frío	141	191	226	269	296	441
	Calor (clima intermedio)	614	781	928	1224	1430	1854
Coeficiente energético*	Calor (clima cálido)	289	344	427	558	674	813
	EER/COP	3,13/3,71	2,81/3,69	3,13/3,62	2,44/3,48	3,37/3,76	3,05/ 3,32
	SEER (Etiqueta)	6,2(A++)	6,2(A++)	6,5(A++)	6,5(A++)	7,2(A++)	7,0(A++)
	SCOP (Etiqueta clima intermedio)	4,2 (A+)	4,3(A+)	4,3 (A+)	4,3(A+)	4,5(A+)	4,3 (A+)
Unidad interior	SCOP (Etiqueta clima cálido)	5,3(A+++)	5,2 (A+++)	5,2(A+++)	5,2(A+++)	5,4(A+++)	5,2(A+++)
	Caudal de aire: baja/media/alta/máx. (m³/min)	3,6/5,4/7,2/9,7	3,6/5,6/7,8/11,7	6,0/8,7/10,8/6,4	8,7/11,2/10,4/12,6	15,4/13,1/13,1/19,6	10,4/12,6/15,4/19,6
	Nivel sonoro: baja/media/alta/máx. (dB)	21/30/37/43	22/31/38/46	24/34/39/45	28/36/40/45	33/38/44/50	33/38/44/50
Unidad exterior	Potencia sonora (dB)	57	60	60	60	65	65
	Dim: alto/ancho/fondo (mm)	280x838x228	280x838x228	280x838x228	280x838x228	305x923x263	305x923x263
	Peso (kg)	8,5	8,5	9	9	12,5	12,5
	Caudal de aire (m³/min)	30,3	32,2	34,3	34,3	42,8	42,8
	Nivel sonoro (dB)	50	51	50	50	53	53
	Potencia sonora (dB)	63	64	64	64	65	66
	Dim: alto/ancho/fondo (mm)	538x699x249	538x699x249	550x800x285	550x800x285	714x800x285	714x800x285
Peso (kg)	23	24	34	35	40	40	
Refrigerante R32 Pre-carga kg/PCA/TCO ₂ eq	0,4/675/0,27	0,45/675/0,30	0,7/675/0,47	0,8/675/0,54	1,05/675/0,71	1,05/675/0,71	
Tensión/Fases - Intensidad Máxima (V/F-A)	230/1 - 5,0	230/1 - 6,7	230/1 - 8,5	230/1 - 10,0	230/1 - 14,1	230/1 - 14,1	
Tuberías líquido/gas (Ømm)	6,35/9,52	6,35/9,52	6,35/9,52	6,35/9,52	6,35/12,7	6,35/12,7	
Longitud máxima tubería vert/total (m)	12/20	12/20	12/20	12/20	15/30	15/30	
Rango de operación (°C)	Temp. exterior para refrigeración	-10 ~ +46	-10 ~ +46	-10 ~ +46	-10 ~ +46	-10 ~ +46	-10 ~ +46
	Temp. exterior para calefacción	-10 ~ +24	-10 ~ +24	-10 ~ +24	-10 ~ +24	-10 ~ +24	-10 ~ +24
Precio	Unidad interior	412	435	598	721	854	945
	Unidad exterior	464	490	709	949	1.207	1.463
	Conjunto	876	925	1.307	1.670	2.091	2.408

*Consumo de energía, según los resultados obtenidos en ensayos estándar. El consumo de energía real depende de las condiciones de uso del aparato y del lugar en el que esté instalado. Rendimiento estacional según directiva ErP 626/2011/EU. Alimentación 230V/50Hz. Longitud de tubería utilizada para cálculo de capacidad en condiciones nominales: 5m. Consultar disponibilidad para MSZ-HR60/71.

F.1 Mitsubishi Electric

MSZ-AP - Gama Doméstica Pared



Modelo	MSZ-AP20VG	MSZ-AP25VG(K)	MSZ-AP35VG(K)	MSZ-AP42VG(K)	MSZ-AP50VG(K)	MSZ-AP60VG(K)	MSZ-AP71VG(K)	
Unidad interior	MSZ-AP20VG	MSZ-AP25VG(K)	MSZ-AP35VG(K)	MSZ-AP42VG(K)	MSZ-AP50VG(K)	MSZ-AP60VG(K)	MSZ-AP71VG(K)	
Unidad exterior	MUZ-AP20VG	MUZ-AP25VG	MUZ-AP35VG	MUZ-AP42VG	MUZ-AP50VG	MUZ-AP60VG	MUZ-AP71VG	
Capacidad	Frío nominal (Min-Max) Kw	2,0 (0,9-3,0)	2,5 (0,9-3,4)	3,5 (1,1-3,8)	4,2 (0,9-4,5)	5 (1,4-5,4)	6,1 (1,4-7,3)	7,1 (2,0-8,7)
	Calor nominal (Min-Max) Kw	2,5 (1,0-3,5)	3,2 (1,0-4,1)	4 (1,3-4,6)	5,4 (1,3-6,0)	5,8 (1,4-7,3)	6,8 (2,0-8,6)	8,1 (2,2-10,3)
	kcal/h (frío)	1720	2150	3010	3612	4300	5246	6.06
	kcal/h (calor)	2150	2752	3440	4644	4988	5848	6966
Consumo nominal	Frío (kW)	0,46	0,6	0,99	1,3	1,55	1,59	2,01
	Calor (kW)	0,6	0,78	1,03	1,49	1,6	1,67	2,12
Consumo eléctrico anual (kWh/año)	Frío	81	101	142	188	236	311	364
	Calor (clima intermedio)	766	698	862	1120	1250	1489	2204
	Calor (clima cálido)	350	310	377	491	543	627	891
	EER/COP	4,17/3,5	4,17/4,10	3,54/3,88	3,23/3,62	3,23/3,63	3,41/3,76	3,33/3,63
Coeficiente energético*	SEER (Etiqueta)	8,6 (A+++)	8,6 (A+++)	8,6 (A+++)	7,8 (A++)	7,4 (A++)	7,4 (A++)	7,2 (A++)
	SCOP (Etiqueta clima inter.)	4,1 (A-)	4,8 (A++)	4,7 (A++)	4,7 (A++)	4,7 (A++)	4,6 (A++)	4,4 (A-)
	SCOP (Etiqueta clima cálido)	5,2 (A+++)	5,8 (A+++)	5,9 (A+++)	5,9 (A+++)	5,9 (A+++)	5,5 (A+++)	5,8 (A+++)
	SCOP (Etiqueta clima frío)	5,2 (A+++)	5,8 (A+++)	5,9 (A+++)	5,9 (A+++)	5,9 (A+++)	5,5 (A+++)	5,8 (A+++)
Unidad interior	Caudal de aire: baja/media/alta/máx. (m³/min)	3,5/3,9/4,6/5,5/6,9	4,9/5,9/7,1/8,7/11,4	4,9/5,9/7,1/8,7/11,4	5,4/6,5/7,7/9,3/11,4	6,0/7,2/8,4/10,0/12,6	9,8/11,3/13,4/15,6/18,3	9,7/11,5/13,3/15,4/17,8
	Nivel sonoro: baja/media/alta/máx. (dB)	19/24/30/36/42	19/24/30/36/42	19/24/30/36/42	21/29/34/38/42	28/33/36/40/44	29/37/41/45/49	30/37/41/45/49
	Potencia sonora (dB)	57	57	57	57	58	65	65
	Dim: alto/ancho/fondo (mm)	250x760x178	299x798x219	299x798x219	299x798x219	299x798x219	325x1100x257	325x1100x257
	Peso (kg)	8,2	10,5	10,5	10,5	10,5	16	17
	Caudal de aire (m³/min)	32,2	32,2	32,2	30,4	40,5	49,2	50,1
Unidad exterior	Nivel sonoro (dB)	46	47	49	50	52	55	55
	Potencia sonora (dB)	58	59	61	61	64	65	65
	Dim: alto/ancho/fondo (mm)	550x800x285	550x800x285	550x800x285	550x800x285	714x800x285	714x800x285	880x840x330
	Peso (kg)	31	31	31	35	40	40	55
	Refrigerante R32	0,45/675/0,30	0,55/675/0,37	0,55/675/0,37	0,70/675/0,47	1,00/675/0,68	1,45/675/0,98	1,55/675/1,05
	Pre-carga kg/PCA/TCO ₂ eq	0,45/675/0,30	0,55/675/0,37	0,55/675/0,37	0,70/675/0,47	1,00/675/0,68	1,45/675/0,98	1,55/675/1,05
Tensión/Fases - Intensidad Máxima (V/F-A)	230/1-6,5	230/1-7,06	230/1-8,46	230/1-9,92	230/1-13,6	230/1-14,5	230/1-16,6	
Tuberías líquido/gas (Ømm)	6,35/9,52	6,35/9,52	6,35/9,52	6,35/9,52	6,35/9,52	6,35/12,7	6,35/12,7	
Longitud máxima tubería vert/total (m)	12/20	12/20	12/20	12/20	12/20	15/30	15/30	
Rango de operación (°C)	Temperatura exterior para refrigeración	-10 ~ +46	-10 ~ +46	-10 ~ +46	-10 ~ +46	-10 ~ +46	-10 ~ +46	-10 ~ +46
	Temp. exterior para calefacción	-15 ~ +24	-15 ~ +24	-15 ~ +24	-15 ~ +24	-15 ~ +24	-15 ~ +24	-15 ~ +24
Precio	Unidad interior	546	561	587	720	919	1.003	1.087
	Unidad exterior	596	599	647	1.068	1.535	1.810	2.710
	Conjunto	1.142	1.160	1.234	1.788	2.254	2.813	3.797

*Consumo de energía, según los resultados obtenidos en ensayos estándar. El consumo de energía real depende de las condiciones de uso del aparato y del lugar en el que esté instalado. Rendimiento estacional según directiva ErP 517/2014/EU. Alimentación 230V/50Hz. Longitud de tubería utilizada para cálculo de capacidad en condiciones nominales: 5m. Para las unidades MSZ-AP con terminación VG se suministrará aparte el adaptador WiFi mediante el accesorio MAC-567IF-E, incluido en el precio. Modelos disponibles hasta finalizar existencias (Excepto MSZ-AP-20VG). Las unidades MSZ-AP con terminación VGK incorporan el adaptador WiFi de serie dentro de la unidad interior. Consultar disponibilidad.

Gama Comercial Mr. SLIM

La Gama comercial Mr. SLIM de Mitsubishi Electric, siempre a la vanguardia de la tecnología, ha sido diseñada para ofrecer los sistemas de climatización más flexibles

y avanzados del mercado. El numeroso abanico de unidades interiores junto a las múltiples tecnologías de exteriores disponibles tanto en R32 como en R410A,

proporciona la solución más eficaz para cubrir todas las necesidades, ofreciendo las máximas prestaciones con los mejores rangos de eficiencia energética.



Serie PRO

La solución óptima a las necesidades actuales, y con el precio más competitivo.



PEAD-SM-JA



PLA-SM-EA



Serie Standard Inverter

La solución más versátil que combina las mejores prestaciones a un precio muy competitivo, resultando idónea para todo tipo de aplicaciones residenciales.



PSA-RP*KA



PEAD-SM-JA



PLA-SM-EA



PCA-M*KA



Serie Power Inverter

La serie más eficiente de su categoría, permite alcanzar eficiencias estacionales en frío de hasta 6,8 con etiquetado energético A++.



PEAD-SM-JA



PLA-SM-EA



PCA-M71HA

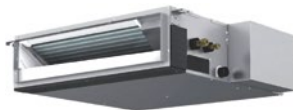


PCA-M*KA



Serie S

Flexible y fácil de instalar, ofrece el máximo confort en el mínimo espacio. Es la solución ideal para climatizar viviendas, y pequeñas oficinas/locales comerciales.



SEZ-M*DA



SLZ-M*FA



Serie Zubadan

Serie Zubadan. 100% de capacidad a temperaturas exteriores inferiores a 5°C, manteniéndola hasta los -15°C, ofreciendo una operación de desescarche optimizada.



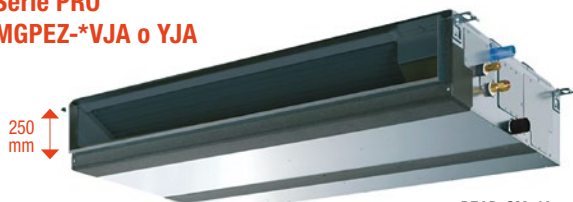
PLA-SM-EA



F.1 Mitsubishi Electric

Mr. SLIM - Split 1x1 - Conductos

Serie PRO
MGPEZ-*VJA o YJA



PEAD-SM-JA

SUZ-SM71VA

PUZ-SM100/125/140VKA/YKA

Modelo		MGPEZ-71VJA	MGPEZ-100VJA	MGPEZ-100YJA	MGPEZ-125VJA	MGPEZ-125YJA	MGPEZ-140VJA	MGPEZ-140YJA
Unidad interior		PEAD-SM71JA	PEAD-SM100JA	PEAD-SM100JA	PEAD-SM125JA	PEAD-SM125JA	PEAD-SM140JA	PEAD-SM140JA
Unidad exterior		SUZ-SM71VA	PUZ-SM100VKA	PUZ-SM100YKA	PUZ-SM125VKA	PUZ-SM125YKA	PUZ-SM140VKA	PUZ-SM140YKA
Capacidad	Frío nominal (Min-Max) Kw	7,1 (2,2-8,1)	9,5 (4,0-10,6)	9,5 (4,0-10,6)	12,1 (6,0-13,0)	12,1 (6,0-13,0)	13,4 (6,1-14,1)	13,4 (6,1-14,1)
	Calor nominal (Min-Max) Kw	8,0 (2,0-10,2)	11,2 (2,8-12,5)	11,2 (2,8-12,5)	13,5 (4,1-15,0)	13,5 (4,1-15,0)	15,0 (4,2-15,8)	15,0 (4,2-15,8)
Consumo nominal	Frío (kW)	2,08	2,95	2,95	4,17	4,17	4,96	4,96
	Calor (kW)	2,21	3,02	3,02	3,85	3,85	4,28	4,28
Consumo eléctrico anual	Frío (kWh/año)	451	626	626	-	-	-	-
	Calor (kWh/año)	2080	2865	2865	-	-	-	-
Coeficiente energético	EER/COP	3,41/3,61	3,21/3,70	3,21/3,70	2,90/3,50	2,90/3,50	2,70/3,50	2,70/3,50
	SEER (Etiqueta)	5,5 (A)	5,3 (A)	5,3 (A)	210,6%	210,6%	210,1%	210,1%
	SCOP (Etiqueta)*	3,8 (A)	3,8 (A)	3,8 (A)	150,1%	150,1%	150,2%	150,2%
Unidad interior	Caudal de aire: baja/media/alta. (m³/min)	17,5/21,0/25,0	24,0/29,0/34,0	24,0/29,0/34,0	29,5/35,5/42,0	29,5/35,5/42,0	32,0/39,0/46,0	32,0/39,0/46,0
	Presión Estática (Pa)	35/50/70/100/150	35/50/70/100/150	35/50/70/100/150	35/50/70/100/150	35/50/70/100/150	35/50/70/100/150	35/50/70/100/150
	Nivel sonoro: baja/media/alta. dB(A)	26/30/34	29/34/38	29/34/38	33/36/40	33/36/40	34/38/43	34/38/43
	Potencia sonora dB(A)	57	62	62	66	66	67	67
	Dim: alto/ancho/fondo (mm)	250x1100x732	250x1400x732	250x1400x732	250x1400x732	250x1400x732	250x1600x732	250x1600x732
	Peso (kg)	33	39	39	40	40	44	44
Unidad exterior	Caudal de aire (m³/min)	50,1	79	79	86	86	86	86
	Nivel sonoro dB(A)	49	51	51	54	54	55	55
	Potencia sonora dB(A)	66	70	70	72	72	73	73
	Dim: alto/ancho/fondo (mm)	880x840x330	981x1050x330 (+40)	981x1050x330 (+40)	981x1050x330 (+40)	981x1050x330 (+40)	981x1050x330 (+40)	981x1050x330 (+40)
	Peso (kg)	55	76	78	84	85	84	85
Refrigerante R32 Pre-carga kg/PCA/TCO ₂ eq	1,45/675/0,98	3,10/675/2,09	3,10/675/2,09	3,60/675/2,43	3,60/675/2,43	3,60/675/2,43	3,60/675/2,43	
Tensión/Fases - Intensidad Máxima (V/F-A)	230/1-16,8	230/1-22,7	400/3-14,2	230/1-29,3	400/3-14,3	230/1-32,8	400/3-14,3	
Tuberías líquido/gas (Ømm)	9,52/15,88	9,52/15,88	9,52/15,88	9,52/15,88	9,52/15,88	9,52/15,88	9,52/15,88	
Longitud máxima tubería vert/total (m)	30/30	30/30	30/30	30/40	30/40	30/40	30/40	
Rango de operación (°C)	Temperatura exterior para refrigeración	-15 ~ +46	-15 ~ +46	-15 ~ +46	-15 ~ +46	-15 ~ +46	-15 ~ +46	-15 ~ +46
	Temp. exterior para calefacción	-10 ~ +24	-15 ~ +21	-15 ~ +21	-15 ~ +21	-15 ~ +21	-15 ~ +21	-15 ~ +21
Precio	Set con mando PAC-YT52 (Modelo sin sufijo)	2.481	3.769	3.960	4.463	4.696	5.648	6.119
	Set con mando PAR-40 (Modelo con sufijo -C40)	2.534	3.822	4.013	4.516	4.749	5.701	6.172

*SCOP Para zona climática intermedia según directiva ErP 626/2011/EU. Las unidades interiores incluyen IT Terminal. N° máx. de curvas: 15. La función de deshumidificación no funcionará cuando la temperatura en la habitación esté por debajo de los 13°C. Long. de tubería utilizada para cálculo de capacidad en condiciones nominales: 5m. Control de condensación incorporado en todas las unidades. Para las exteriores SUZ y PUZ se requiere la guía de protección de viento opcional para el modo refrigeración cuando la temperatura ambiente es inferior a -5°C.

Mr. SLIM - Split 1x1 - Cassettes

Serie PRO
MGPLZ-*VEA o YEA

3D
X-see Sensor
EasyClean
OPCIONAL



PLA-SM-EA



SUZ-SM71VA



PUZ-SM100/125/140VKA/YKA

Modelo	MGPLZ-71VEA	MGPLZ-100VEA	MGPLZ-100YEA	MGPLZ-125VEA	MGPLZ-125YEA	MGPLZ-140VEA	MGPLZ-140YEA
Unidad interior	PLA-SM71EA	PLA-SM100EA	PLA-SM100EA	PLA-SM125EA	PLA-SM125EA	PLA-SM140EA	PLA-SM140EA
Unidad exterior	SUZ-SM71VA	PUZ-SM100VKA	PUZ-SM100YKA	PUZ-SM125VKA	PUZ-SM125YKA	PUZ-SM140VKA	PUZ-SM140YKA
Capacidad	Frio nominal (Min-Max) Kw	7,1 (2,2-8,1)	9,5 (4,0-10,6)	9,5 (4,0-10,6)	12,1 (5,8-13,0)	12,1 (5,8-13,0)	13,4 (5,8-14,1)
	Calor nominal (Min-Max) Kw	8,0 (2,0-10,2)	11,2 (2,8-12,5)	11,2 (2,8-12,5)	13,5 (4,1-15,0)	13,5 (4,1-15,0)	15,0 (4,2-15,8)
Consumo nominal	Frio (kW)	1,97	2,79	2,79	4,17	4,17	5,13
	Calor (kW)	2,28	3,10	3,10	3,73	3,73	4,54
Consumo eléctrico anual	Frio (kWh/año)	410	554	554	-	-	-
	Calor (kWh/año)	2066	2482	2482	-	-	-
Coeficiente energético*	EER/COP	3,60/3,50	3,40/3,61	3,40/3,61	2,90/3,61	2,90/3,61	2,61/3,30
	SEER (Etiqueta)	6,0 (A ⁺)	6,0 (A ⁺)	6,0 (A ⁺)	225,2%	225,2%	224,9%
	SCOP (Etiqueta)**	3,9 (A)	4,5 (A ⁺)	4,5 (A ⁺)	154,1%	154,1%	153,3%
Unidad interior	Caudal de aire: baja/media/2 media1/alta. (m³/min)	14/17/19/21	19/23/26/29	19/23/26/29	21/25/28/31	21/25/28/31	24/26/29/32
	Nivel sonoro: baja/media/2 media1/alta. dB(A)	28/30/32/34	31/34/37/40	31/34/37/40	33/37/41/44	33/37/41/44	36/39/42/44
	Potencia sonora dB(A)	56	61	61	65	65	65
	Dim: alto/ancho/fondo (Panel) (mm)	258x840x840 (40x950x950)	298x840x840 (40x950x950)	298x840x840 (40x950x950)	298x840x840 (40x950x950)	298x840x840 (40x950x950)	298x840x840 (40x950x950)
	Peso (Panel) (kg)	21 (5)	24 (5)	24 (5)	26 (5)	26 (5)	26 (5)
	Caudal de aire (m³/min)	50,1	79	79	86	86	86
Unidad exterior	Nivel sonoro dB(A)	49	51	51	54	54	55
	Potencia sonora dB(A)	66	70	70	72	72	73
	Dim: alto/ancho/fondo (mm)	880x840x330	981x1050x330 (+40)	981x1050x330 (+40)	981x1050x330 (+40)	981x1050x330 (+40)	981x1050x330 (+40)
	Peso (kg)	55	76	78	84	85	84
	Refrigerante R32 Pre-carga kg/PCA/TCO ₂ eq	1,45/675/0,98	3,10/675/2,09	3,10/675/2,09	3,60/675/2,43	3,60/675/2,43	3,60/675/2,43
	Tensión/Fases - Intensidad Máxima (V/F-A)	230/1-15,1	230/1-20,5	400/3-12,0	230/1-27,2	400/3-12,2	230/1-30,7
Tuberías líquido/gas (Ømm)	9,52/15,88	9,52/15,88	9,52/15,88	9,52/15,88	9,52/15,88	9,52/15,88	
Longitud máxima tubería vert/total (m)	30/30	30/30	30/30	30/40	30/40	30/40	
Rango de operación (°C)	Temperatura exterior para refrigeración	-15 ~ +46	-15 ~ +46	-15 ~ +46	-15 ~ +46	-15 ~ +46	-15 ~ +46
	Temp. exterior para calefacción	-10 ~ +24	-15 ~ +21	-15 ~ +21	-15 ~ +21	-15 ~ +21	-15 ~ +21
Precio	Set con Panel estándar (PLP-6EALM)***	2.901	3.432	3.623	4.016	4.249	5.187
		5.658					

*SEER/SCOP medidas según EN14825. Valores de referencia. **SCOP Para zona climática intermedia según directiva ErP 626/2011/EU. ***El panel estándar incorpora mando inalámbrico. Para otras opciones de panel consultar opcionales. Incluye bomba de drenaje. Nº máx. de curvas: 15. La función de deshumidificación no funcionará cuando la temperatura en la habitación esté por debajo de los 13°C. Long. de tubería utilizada para cálculo de capacidad en condiciones nominales: 5m. Control de condensación incorporado en todas las unidades. Para las exteriores SUZ y PUZ se requiere la guía de protección de viento opcional para el modo refrigeración cuando la temperatura ambiente es inferior a -5°C.